



## **Colloque inaugural du réseau des élues locales de Wallonie :**

### ***De plus en plus de femmes élues***

**Augustin HABRA – Attaché à la Cellule Élections et Participation du Service public de Wallonie Intérieur et Action sociale**

# De plus en plus d'élues...

Tableau 1. Évolution de la proportion de femmes candidates et membres des assemblées communales et provinciales en Wallonie (1994-2024)

Mandats	1994	2000	2006	2012	2018	2024	Delta 2012- 2024	Delta 2018- 2024
Candidates	31,0%	48,0%	48,5%	48,7%	48,5%	48,8%	+0,1	+0,3
Tête de liste	n.d.	18,0%	16,8%	21,0%	22,5%	30,1%	+9,1	+7,6
Conseils communaux	18,2%	26,0%	32,0%	34,9%	38,6%	42,4%	+7,5	+3,8
Conseils provinciaux	19,8%	29,0%	37,8%	32,7%	43,0%	44,5%	+11,8	+1,5

**1994** : 75% du même sexe sur une liste

**2000** : 66% du même sexe sur une liste

**2006** : Parité + alternance 2 premières places

**2018** : Tirette + Collège max. 2/3

➔ **Impact significatif des évolutions législatives**

*(Site de IEFH, prise de décision politique,  
Synthèse de l'application des différentes législations)*

Source : Pilet et al. 2020 & Centre de recherche et d'information socio-politiques (CRISP).

# De plus en plus d'élues, mais...

Tableau 2. Évolution de la proportion de femmes exerçant des mandats exécutifs communaux et provinciaux en Wallonie (1994-2024)

Mandats	1994	2000	2006	2012	2018	2024	Delta 2012- 2024	Delta 2018- 2024
Collèges communaux	9,4%	15,7%	24,3%	26,8%	37,9%	40,6%	+13,8	+2,7
Bourgmestres	5,0%	7,8%	9,2%	12,6%	18,3%	22,6%	+10,0	+4,3
Collèges provinciaux	15,4%	16,7%	20,0%	31,8%	36,4%	34,8%	+3,0	-2,4

Un « **plafond de verre** » pour la fonction de **bourgmestre** lié à la position en tête de liste

(88,6% des bourgmestres élus depuis la tête de liste).

(Pilet et al., CRISP, 2020)

# De plus en plus d'élues grâce à...

## Élections communales 2024 en Wallonie

- Moyenne
  - H : 322
  - F : 269
- Médiane
  - H : 203
  - F : 186

# voix (médiane) Communes 2024	F	H	Différentiel
ECOLO	100	80	125%
LE	186	194,5	96%
PS	201	243,5	83%
PTB	191,5	180	106%
MR	198	221	90%

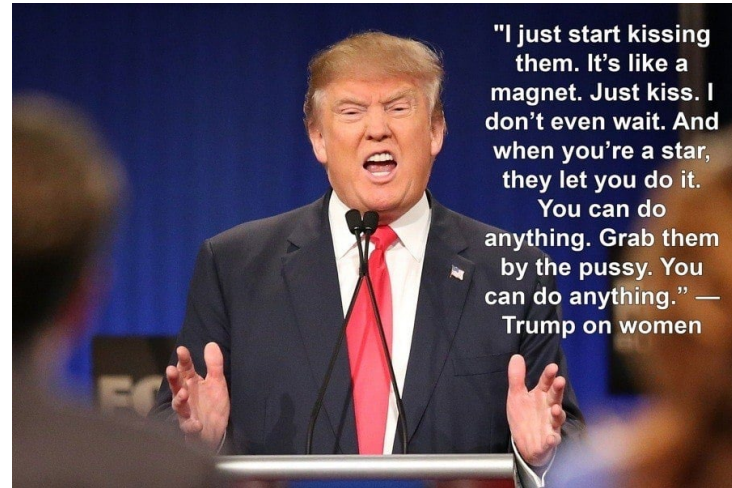
- Écart moins marqué en excluant les places stratégiques
- Surmédiatisation des hommes
- Différences au sein des partis



# De plus en plus d'élues malgré...

Les femmes élues sont plus souvent (que les hommes)...

- Victimes de violences liées à leur mandat



# De plus en plus d'élues malgré...

Les femmes élues sont plus souvent (que les hommes)...

– Remises en cause quant à leurs compétences

« Ja, ik was kabinetschef en ze zeiden: 'Ah, de **secretaresse** van [de minister], hè?' Van een man gaan ze nooit zeggen dat hij de secretaris is. »

*(IEFH, Candidate ≠ Candidat, 2025)*

Les femmes sont **1,8 à 2 x plus souvent coupées lors des débats politiques** que les hommes

*(Mendelberg, T., Karpowitz, C. F., & Oliphant, "Gender Inequality in Deliberation: Unpacking the Black Box of Interaction." Perspectives on Politics, 2014)*

# De plus en plus d'élues malgré...

Les femmes élues sont plus souvent (que les hommes)...

## – Attaquées sur leur apparence physique

31,3% (F) contre 6,5% (H) des **messages sexistes centrés sur le physique**.

*(IEFH, Candidate ≠ Candidat, 2025)*

Chiffres aggravés si vous êtes :

- Jeune
- Non blanche
- Parlant de sujets « masculins » ou féministes
- Juive / Musulmane
- Sur X / Twitter

⚠ Sexisme « bienveillant »

⚠ Mansplaining

# De plus en plus d'élues malgré...

Les femmes élues sont souvent...

- **Cantonnées à des compétences « féminines »**



Culture et sport

Jeunesse

Protection civile

Sécurité

Finances, budget, économie

Transports



# De plus en plus d'élues malgré...

Les femmes sont plus souvent (que les hommes)...

- **Hésitantes à se lancer dans le monde politique**

Probabilité de se lancer en politique locale (18-35 ans) :

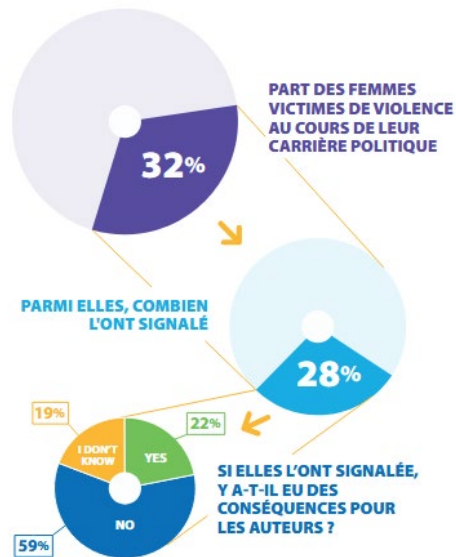
- Hommes 3,2 sur 7
- Femmes : 2,7 sur 7

Raisons évoquées :

- Sentiment de **légitimité** plus faible
- Moindre appétence pour la **persuasion**
- Évitement du **conflit**

*(Coffé, H., Devroe, R., Vandeleene, A. & Wauters, B. (2023), Parliamentary Affairs — Flemish Political Ambition Survey, 2022)*

# De plus en plus d'élues malgré...



## RAISONS POUR NE PAS SIGNALER



**PERCEPTION :** « Diriez-vous que la violence contre les femmes élues locales dans votre pays a tendance à... »



## CONSÉQUENCES SUR LA VIE PRIVÉE ET POLITIQUE RÉSULTANT DE LA VIOLENCE SUBIE



# De plus en plus d'élues pour...

- Progresser au niveau de l'égalité des chances

**La plus grande festivité communale se tient aujourd'hui. Votre conjoint n'est pas disponible pour garder vos jeunes enfants... Que faire ?**

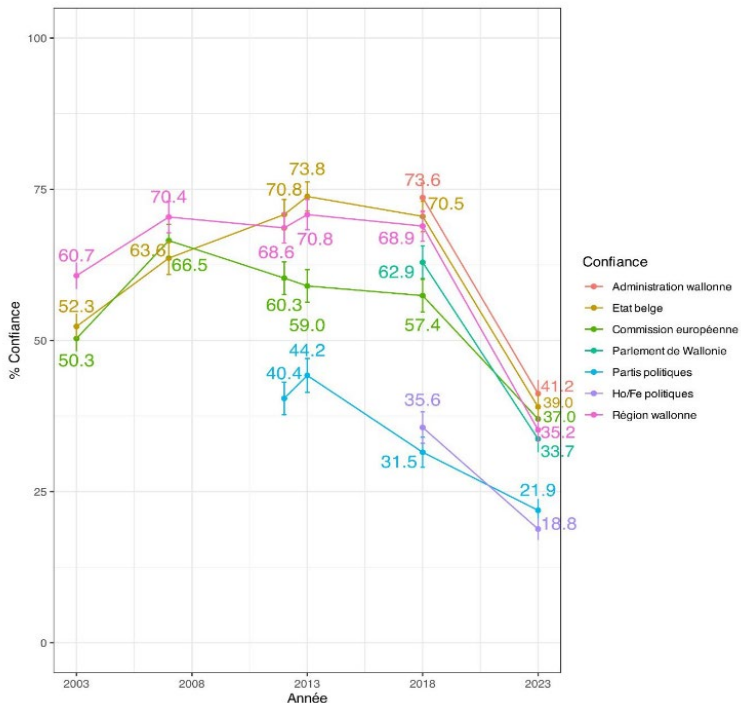
- Ne pas y aller
- Y aller avec vos enfants
- Y aller en confiant vos enfants à un baby-sitter

**➔ Double standard : « on ne demande pas à un homme politique qui s'occupe de ses enfants »**

# De plus en plus d'élues pour...

– Renforcer la confiance

Graphique 4.8 : Évolution de confiance dans les institutions politiques (2003-2023)



**Confiance totale ou grande :**

- Femmes : 3,3%
- Hommes : 1,9%

**Effet « falaise de verre » :**

Nomination préférentielle de **femmes** à des postes de pouvoir lorsque le **risque d'échec** est élevé.



*(Glass and Cook, "Pathways to the Glass Cliff: A Risk Tax for Women and Minority Leaders?" Social Problems, vol. 67, no. 4, 2020)*

# De plus en plus d'élues pour...

- Améliorer les décisions prises

## Évolution du Femina Index et du CAC 40

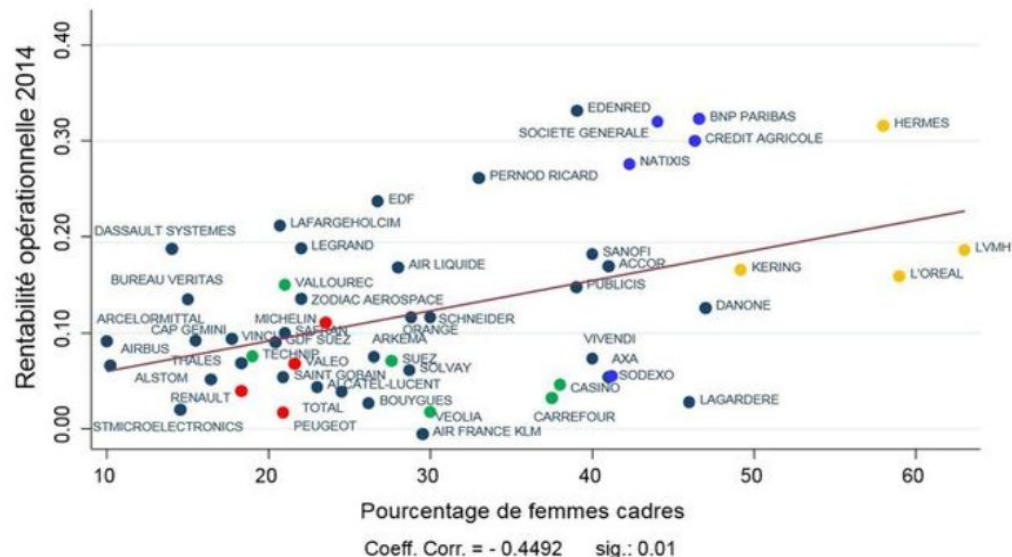
en %

Indice ▼	2006-2011	2011-2016	2006-2016
CAC 40	-18,69	17,54	-4,43
Femina Index 15	13,61	40,76	59,92



⚠ Corrélation ≠ Causalité

## Féminisation de l'encadrement et rentabilité opérationnelle



# À retenir...

1. **Des femmes plus nombreuses**
2. **Un apport politique majeur**
3. **Des obstacles intolérables**

« Je ne suis pas de celles qui redoutent l'avenir. »

*Simone Veil*

**→ Une place à prendre pour ce réseau**