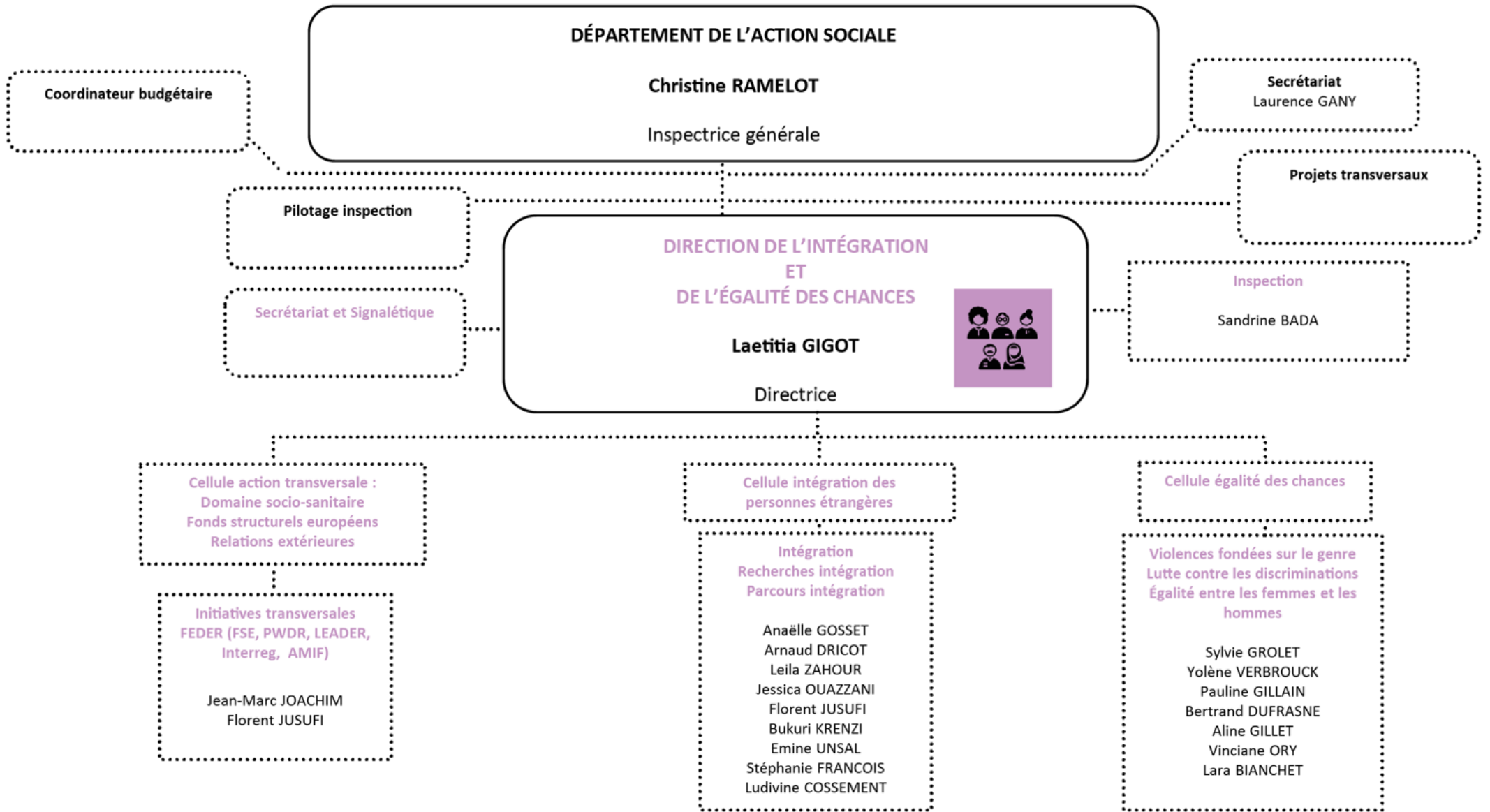


DIRECTION  
INTEGRATION ET  
EGALITE DES CHANCES

LAETITIA GIGOT





# MISSIONS DE LA DIRECTION

1. Intégration des personnes étrangères ou d'origine étrangère
2. Egalité des Chances
3. Fonds structurels européens



## 1. INTEGRATION DES PERSONNES ETRANGERES OU D'ORIGINE ETRANGERE

### ► Mise en œuvre du parcours d'Intégration des personnes étrangères :

Suivi législatif, appui des centres régionaux d'intégration qui organisent, notamment, les bureaux d'accueil, suivi des sanctions, etc.

### ► Soutien aux Centres régionaux d'Intégration des personnes étrangères (CRI) :

Suivi des missions réglementaires et ponctuelles.

### ► Agrément des Initiatives locales d'intégration des personnes étrangères (ILI) :

Accompagnement et suivi des missions réglementaires (apprentissage du français langue étrangère, formation à la citoyenneté, accompagnement social et/ou juridique, interculturalité).

### ► Agrément d'organismes d'interprétariat en milieu social



Soutien aux opérateurs qui mènent des actions liées au parcours d'intégration des personnes étrangères ou qui mènent des actions spécifiques en matière d'intégration, par exemple en matière de lutte contre le racisme ou en ethnopsychiatrie.

Agrément d'opérateurs qui mènent des actions en faveur des « MENA » (Mineurs étrangers non accompagnés).



## 2. EGALITE DES CHANCES

### 2.1. EGALITE ENTRE LES FEMMES ET LES HOMMES

- ▶ **Décrets « Gendermainstreaming » (intégration de la dimension de genre dans les décisions et politiques publiques)** : suivi législatif, organisation de formations, secrétariat du groupe interdépartemental de coordination (GIC), coordination et mise en œuvre des mesures du plan genre, coordination du réseau wallon des référent.e.s genre.
- ▶ **Décrets « mixité »** : suivi du respect de la réglementation, conseils.
- ▶ Soutien aux associations féministes, etc.

### 2.2. LUTTE CONTRE LES DISCRIMINATIONS

- ▶ **Décret « anti-discrimination »** : suivi législatif, campagnes de sensibilisation (ex. à destination d'administrations communales, d'opérateurs associatifs,...) ou appel à projets ponctuels.
  - Soutien d'UNIA, de l'Institut pour l'Égalité entre les femmes et les hommes (IEFH) et d'acteurs qui mènent des actions spécifiques, ...



## 2.3. VIOLENCES ENTRE PARTENAIRES ET VIOLENCES ENVERS LES FEMMES (VIOLENCES INTRAFAMILIALES, MUTILATIONS GENITALES FEMININES, MARIAGES FORCES, VIOLENCES SEXUELLES, HARCELEMENT...)

- ▶ Centre d'appui de lutte contre les violences entre partenaires chargé de la cohérence des actions sur le territoire ;
- ▶ Coordination pour la Wallonie et mise en œuvre de mesures du plan intra-francophone de lutte contre les violences faites aux femmes et du plan d'action national (PAN) de lutte contre les violences basées sur le genre ;
- ▶ Agrément de services ambulatoires d'accompagnement des violences entre partenaires ou des violences fondées sur le genre ;
- ▶ Soutien de la ligne Ecoute violences conjugales ;
- ▶ Mise en œuvre de campagnes de sensibilisation spécifiques ;
- ▶ Soutien à des organes de coordination (ex. coordinations provinciales) ou de concertation ;



- ▶ Participation à des organes de coordination, groupes de travail thématiques ;
- ▶ Organisation de formations ;
- ▶ Soutien à des associations actives sur le terrain.

## 2.4. AIDE AUX PERSONNES LGBTQIA+

- ▶ Agrément des Maisons Arc-en-Ciel ;
- ▶ Coordination et mise en œuvre de mesures du plan wallon d'inclusion des personnes LGBTQIA+ ;
- ▶ Soutien à des associations actives sur le terrain ;
- ▶ Campagnes de sensibilisation.

## 2.5. LUTTE CONTRE LE RACISME

- ▶ Coordination et mise en œuvre de mesures du plan wallon de lutte contre le racisme 2023-2026 ;
- ▶ Participation au mécanisme interfédéral de lutte contre l'antisémitisme.





## 3. RELATIONS INTERNATIONALES ET FONDS STRUCTURELS EUROPEENS

### 3.1. RELATIONS INTERNATIONALES

- ▶ Développement de propositions sur les thématiques relevant des compétences de la direction à différents niveaux de pouvoir ;
- ▶ Coordination des réponses apportées par la Wallonie en action sociale, gouvernance locale et citoyenneté aux contributions du Gouvernement fédéral et auprès des organisations multilatérales européennes et mondiales (Conseil de l'Europe, OCDE, ONU...).



## 3.2. FONDS STRUCTURELS EUROPEENS

- ▶ Gestion administrative, financière et budgétaire liée à la mise en œuvre de projets européens par la Wallonie et l'UE dans le champ des compétences de l'action sociale, la citoyenneté et la gouvernance locale : projets cofinancés par le FEDER dans la coopération territoriale européenne avec des partenaires des pays limitrophes et de l'UE, projets de développement territorial des Groupes d'Action Locale en coopération transcommunale (GAL) financés par la Wallonie et le FEADER ou dans le cadre de la programmation projet FSE + 2021-2027.
- ▶ Accompagnement des acteurs de terrain sur les possibilités de financements européens et l'activation de projets.
- ▶ Accompagnement des porteurs de projets dans la mise en œuvre de leurs actions cofinancées et des opérateurs sur les possibilités de financements européens.



## PROJETS PHARES

- ▶ Parcours d'intégration des personnes étrangères : déploiement et consolidation de l'outil de monitoring, réforme de la réglementation
- ▶ Maisons arc-en ciel : révision de la législation et renforcement du secteur
- ▶ Plan wallon d'inclusion des personnes LGTBQIA+ 2022-2024
- ▶ Plan wallon de lutte contre le racisme 2023-2026
- ▶ Plan intra-francophone de lutte contre les violences faites aux femmes 2020- 2024
- ▶ Plan d'action national de lutte contre les violences basées sur le genre 2021- 2025
- ▶ Plan genre 2020-2024
- ▶ Réseau des référent.e.s genre



# SYNERGIES INTERNES

## TRANSVERSAL AU SEIN DES DIRECTIONS INTERIEUR ET ACTION SOCIALE

- ▶ Fonds structurels européens
- ▶ RGPD

## DEPARTEMENT ACTION SOCIALE

- ▶ **Direction de l'Action sociale**
  - Violences entre partenaires et basées sur le genre, prostitution, accueil des victimes
  - Subventions transversales : Lire et Ecrire asbl - alphabétisation (avec SPW Emploi et Recherche)
- ▶ **Direction de la Cohésion sociale**
  - Subventions transversales : Gens du voyage



# CONTACT

## DEPARTEMENT DE L'ACTION SOCIALE

Christine RAMELOT  
Inspectrice générale



## DIRECTION DE L'INTEGRATION ET DE L'EGALITE DES CHANCES

Laetitia GIGOT  
Directrice

[egalitedeschances@spw.wallonie.be](mailto:egalitedeschances@spw.wallonie.be)  
[integration.social@spw.wallonie.be](mailto:integration.social@spw.wallonie.be)  
081/327 402

